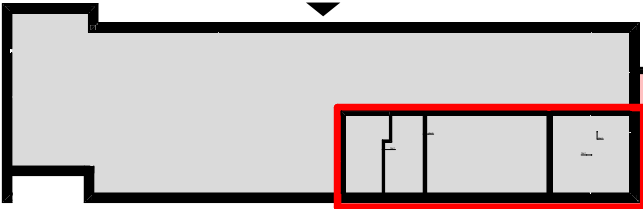
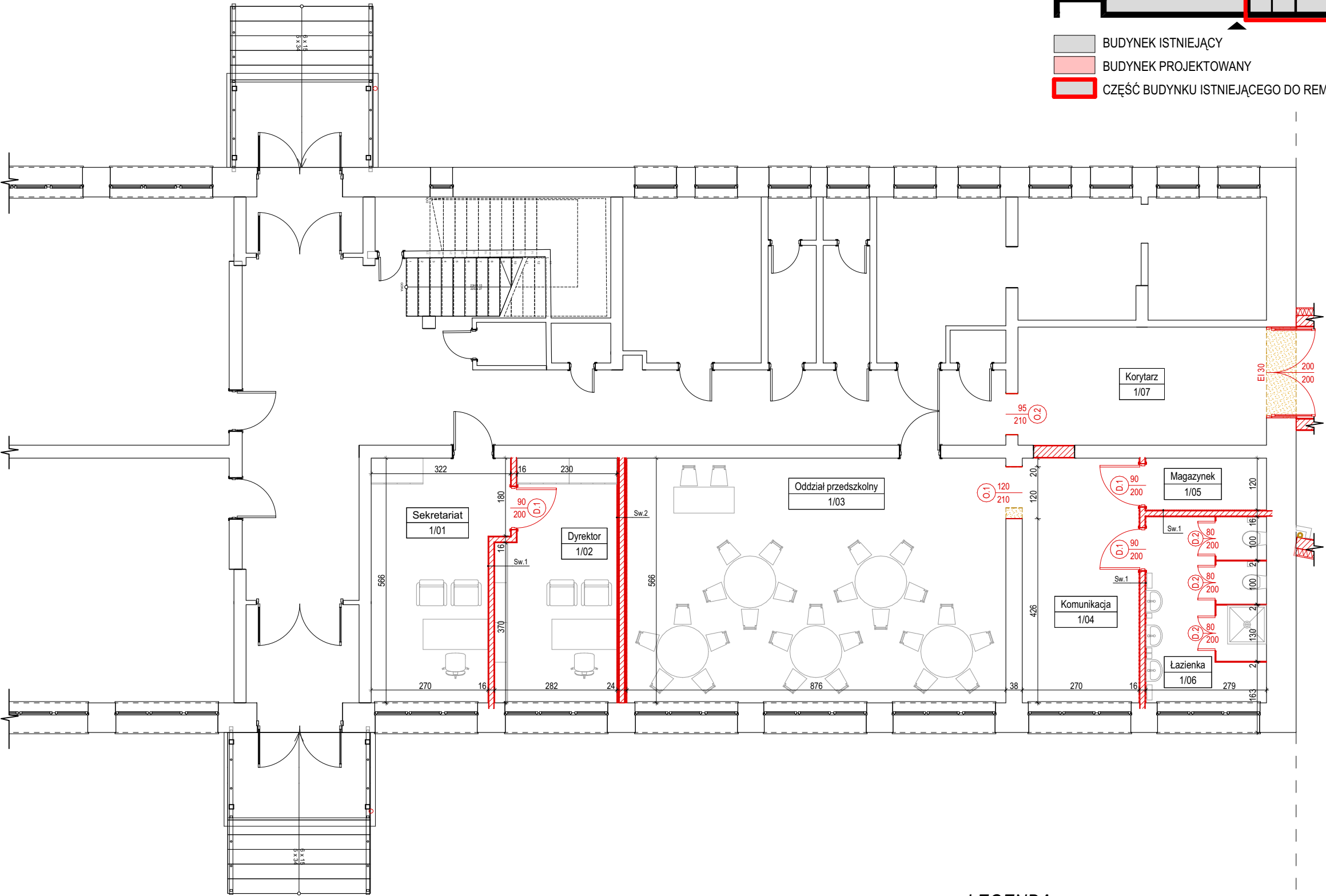


SCHEMAT LOKALIZACJI POMIESZCZEŃ REMONTOWANYCH



- BUDYNEK ISTNIEJĄCY
BUDYNEK PROJEKTOWANY
CZĘŚĆ BUDYNKU ISTNIEJĄCEGO DO REMONTU



BUDYNEK PROJEKTOWANY

Zestawienie pomieszczeń remontowanych		
Nr	Nazwa pomieszczenia	Powierzchnia
1/01	Sekretariat	16,21
1/02	Dyrektor	15,52
1/03	Oddział przedszkolny	49,60
1/04	Komunikacja	15,28
1/05	Magazynek	3,35
1/06	Łazienka	12,00
1/07	Korytarz	15,70
		127,66 m²

LEGENDA:

- elementy istniejące
elementy projektowane
elementy do rozbiórki

INWESTYCJA:
Projekt remontu Szkoły Podstawowej w miejscowości Stary Kraszew na dz. nr ew. 982
obręb 0006 Stary Kraszew, gm. Klembów

INWESTOR:
Gmina Klembów
ul. Gen. Fr. Żymirskiego 38, 05-205 Klembów



FAZA:
BRANŻA:
JEDNOSTKA PROJEKTOWA:

PROJEKT REMONTU
ARCHITEKTURA
HORBA STUDIO ADRIAN HORBA

DATA:
14.11.2022
15-694 Białystok, Fasty, ul. Białostocka 42

IMIĘ I NAZWISKO:
mgr inż. arch. Adrian Horba

NR UPR:
23/PDOKK/2012

PODPIS:

Architekturę sprawdził:
mgr inż. arch. Krystian Hamanowicz

BI-POKK/06/2003

Konstrukcję projektował:
mgr inż. Piotr Pańkowski

BI/47/02

Konstrukcję sprawdził:
mgr inż. Marcin Palenceusz

PDL/0005/PWOK/11

UWAGA: PROJEKT CHRONIONY PRAWEM AUTORSKIM

TREŚĆ RYSUNKU:
Rzut pateru

SKALA:
1:100

NR RYS:
R.01